

Počet Popis

1

SEG.40.09.2.50B



Pozn.: obr. výrobku se může lišit od skuteč. výrobku

Výrobní kód: [96075897](#)

Jednofázové odstředivé nesamonasávací čerpadlo s horizontální výpustí specificky navržené k odčerpávání odpadní vody z toalet. Čerpadlo je vybaveno drticím systémem, který rozmělní tuhé pevné látky na malé částice, aby je bylo možné odvádět potrubím s relativně malým poloměrem.

Hladký povrch čerpadla se dokáže vyrovnat se zachycenými nečistotami. Motor je zajištěn k čerpadlu pomocí svorky odolné proti korozi, která umožňuje snadný servis čerpadla.

Maximální účinnost čerpadla během jeho životnosti lze dosáhnout se systémem SmartTrim, který umožňuje snadné seřízení vlebového kola.

Řídící jednotky:

Senzor vlhkosti: bez vlhkost. idel
AUTOADAPT: Ne

Kapalina:

Čerpaná kapalina: Jakákoli viskózní kapalina
Rozsah teploty kapaliny: 0 .. 40 °C
Hustota: 998.2 kg/m³

Techn.:

Typ oběžného kola: M LNICÍ SYSTÉM
Primární ucpávka: SIC/SIC
Sekundární ucpávka: LIPSEAL
Schval. značky na typovém štítku: PA-I
Toleranční pásmo k ivky: ISO9906:2012 3B2

Materiály:

Terleso čerpadla: Litina
EN1561 EN-GJL-200
Oběžné kolo: Litina
EN1561 EN-GJL-200

Instalace:

Max. teplota okolí: 40 °C
Maximální provozní tlak: 6 bar
Standardní přírubka: DIN
Připojení potrubí: DN40/50
Výtlakové hrdlo: DN 40
PN pro potrubní připojku: PN 10
Max. instalační hloubka: 10 m
Automatická spojka: 96076063

Počet | **Popis**

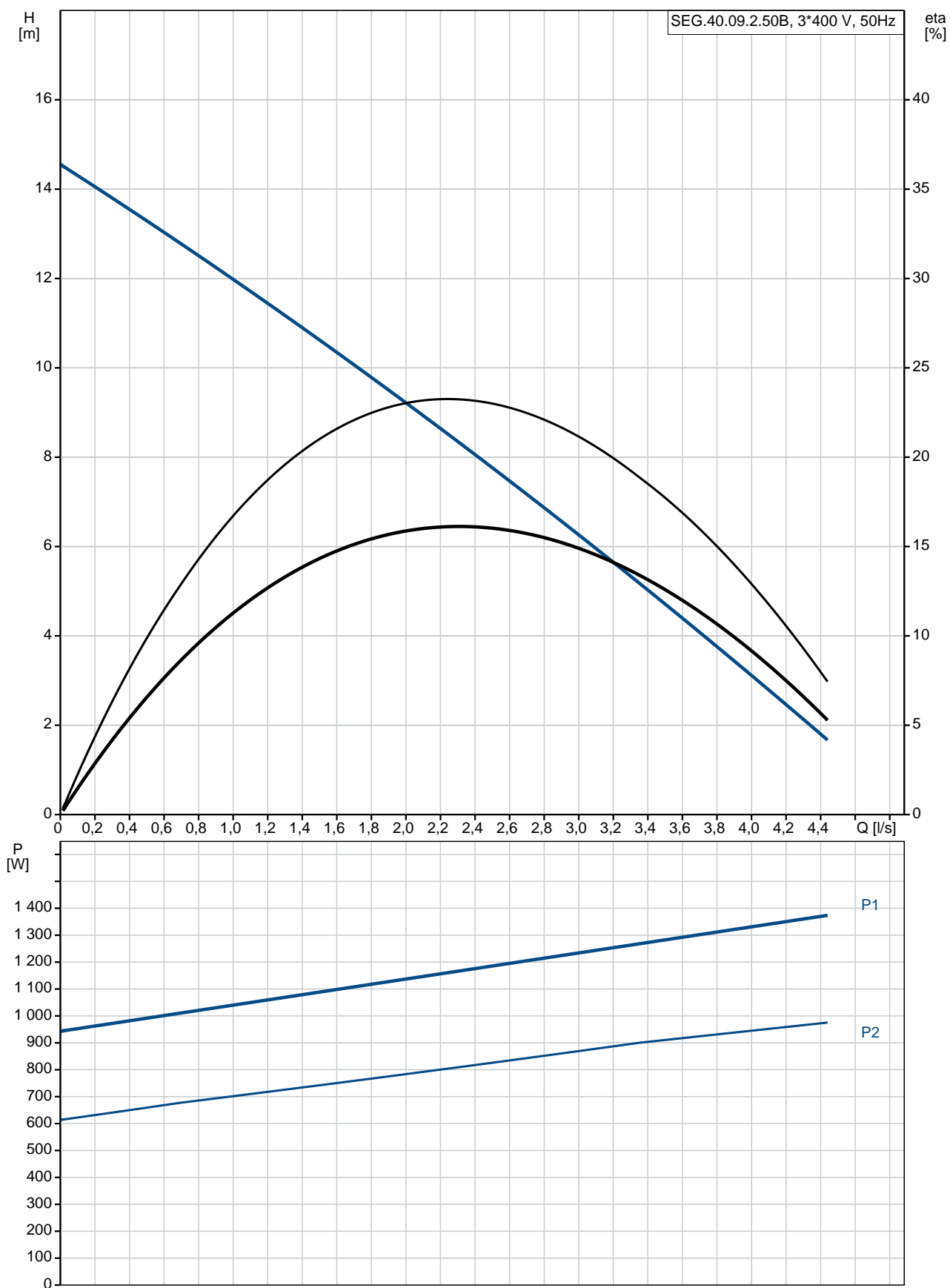
Elektrické údaje:

P íkon - P1: 1.3 kW
 Jmenovitý výkon - P2: 0.9 kW
 Frekvence el. sít : 50 Hz
 Jmenovité nap í: 3 x 400-415 V
 Tolerance nap í: +6/-10 %
 Max. počet start ů za hodinu: 30
 Jmenovitý el. proud: 3 A
 Rozb ěhový elektrický proud: 21 A
 Jmen. proud p í nulovém zat ížení: 2.1 A
 Cos phi - power factor: 0.72
 Cos phi - power factor p í 3/4 zat ížení: 0.62
 Cos phi - power factor p í 1/2 zat ížení: 0.5
 Jmenovité ot á ky: 2860 ot/min
 Moment setrva nosti: 0.0036 kg m²
 U ěinnost motoru p í 1/1 zat ížení: 71 %
 U ěinnost motoru p í 3/4 zat ížení: 67 %
 U ěinnost motoru p í 1/2 zat ížení: 60 %
 Po et pól : 2
 Typ spínání (DOL, SD): P ímé spínání
 Krytí (IEC 34-5): IP68
 T ída izolace (IEC 85): F
 Odolný proti výbuchu: Ne
 Délka kabelu: 10 m
 Typ kabelu: LYNIFLEX
 Typ kabelové koncovky: NO PLUG

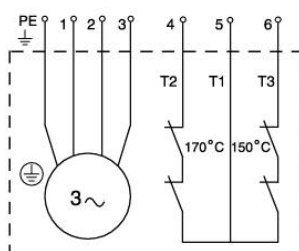
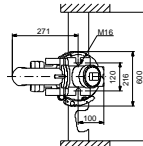
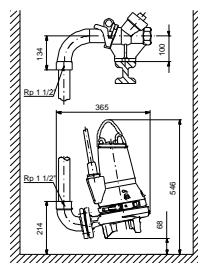
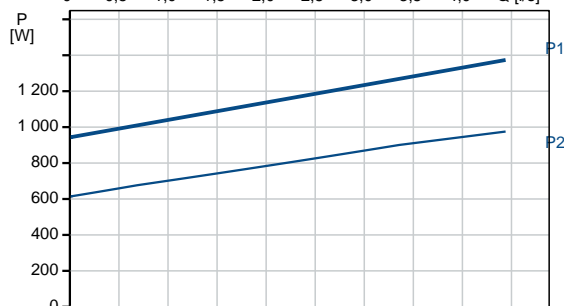
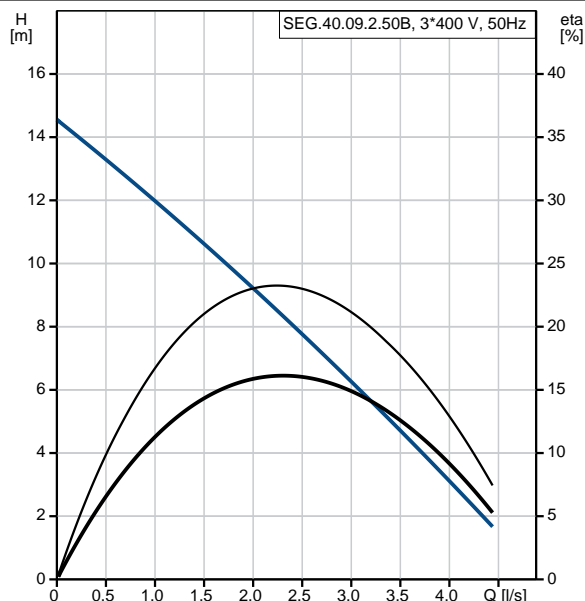
Jiné:

ístá hmotnost: 42 kg
 Danish VVS No.: 391342111
 Swedish RSK No.: 5885828
 Finnish LVI No.: 4836101
 Norwegian NRF no.: 9045799

96075897 SEG.40.09.2.50B 50 Hz

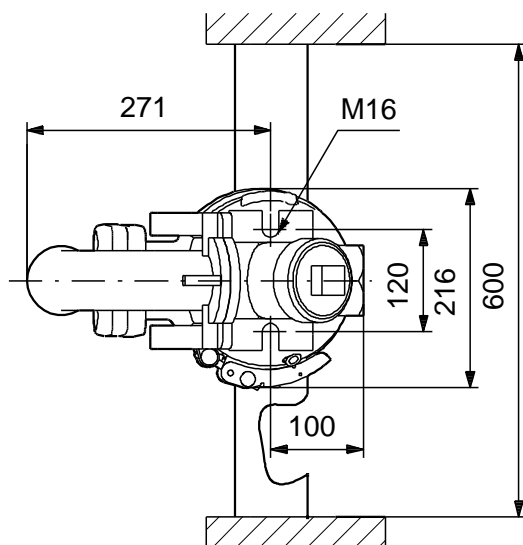
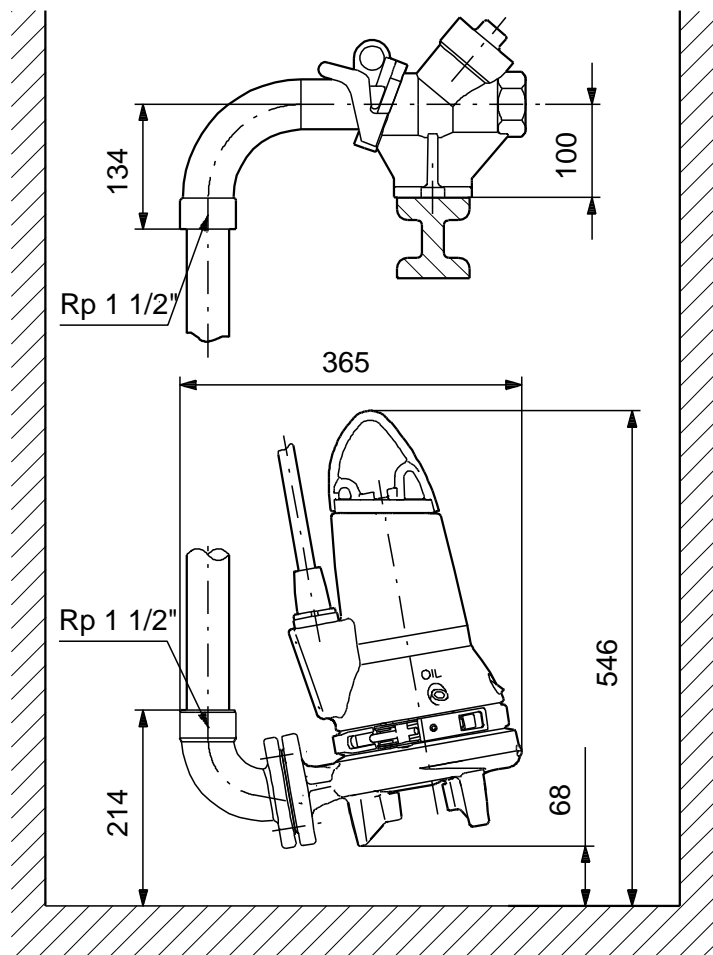


Popis	Hodnota
Všeobecná informace:	
Název výrobku:	SEG.40.09.2.50B
Objednávací číslo:	96075897
EAN kód:	5700394850698
	5700394850698
Techn.:	
Max. průtok:	4.44 l/s
Max. dopravní výška:	14.4 m
Typ oběžného kola:	M LNICÍ SYSTÉM
Primární ucpávka:	SIC/SIC
Sekundární ucpávka:	LIPSEAL
Schval. značky na typovém štítku:	PA-I
Toleranční pásmo křivky:	ISO9906:2012 3B2
Materiály:	
Termostatická kapalina:	Litina
	EN1561 EN-GJL-200
Oběžné kolo:	Litina
	EN1561 EN-GJL-200
Instalace:	
Max. teplota okolí:	40 °C
Maximální provozní tlak:	6 bar
Standardní průměr:	DIN
Průměr potrubí:	DN40/50
Výtláčné hrdlo:	DN 40
PN pro potrubní průměr:	PN 10
Max. instalační hloubka:	10 m
Instalace suchá/mokrá:	SUBMERGED
Automatická spojka:	96076063
Kapalina:	
Pracovní kapalina:	Jakákoli viskózní kapalina
Rozsah teploty kapaliny:	0 .. 40 °C
Hustota:	998.2 kg/m³
Elektrické údaje:	
Průkon - P1:	1.3 kW
Jmenovitý výkon - P2:	0.9 kW
Frekvence el. sítě:	50 Hz
Jmenovitý napětí:	3 x 400-415 V
Tolerance napětí:	+6/-10 %
Max. počet startů za hodinu:	30
Jmenovitý el. proud:	3 A
Rozbohový elektrický proud:	21 A
Jmen. proud při nulovém zatížení:	2.1 A
Cos phi - power factor:	0.72
Cos phi - power factor při 3/4 zatížení:	0.62
Cos phi - power factor při 1/2 zatížení:	0.5
Jmenovitá otáčky:	2860 ot/min
Moment setrvačnosti:	0.0036 kg m²
Účinnost motoru při 1/1 zatížení:	71 %
Účinnost motoru při 3/4 zatížení:	67 %
Účinnost motoru při 1/2 zatížení:	60 %
Počet pólů:	2
Typ spínání (DOL, SD):	Přímé spínání
Krytí (IEC 34-5):	IP68
Typ izolace (IEC 85):	F
Odolný proti výbuchu:	Ne
Motorová ochrana:	Teplotní spínač
Teplotní ochrana:	externí
Délka kabelu:	10 m



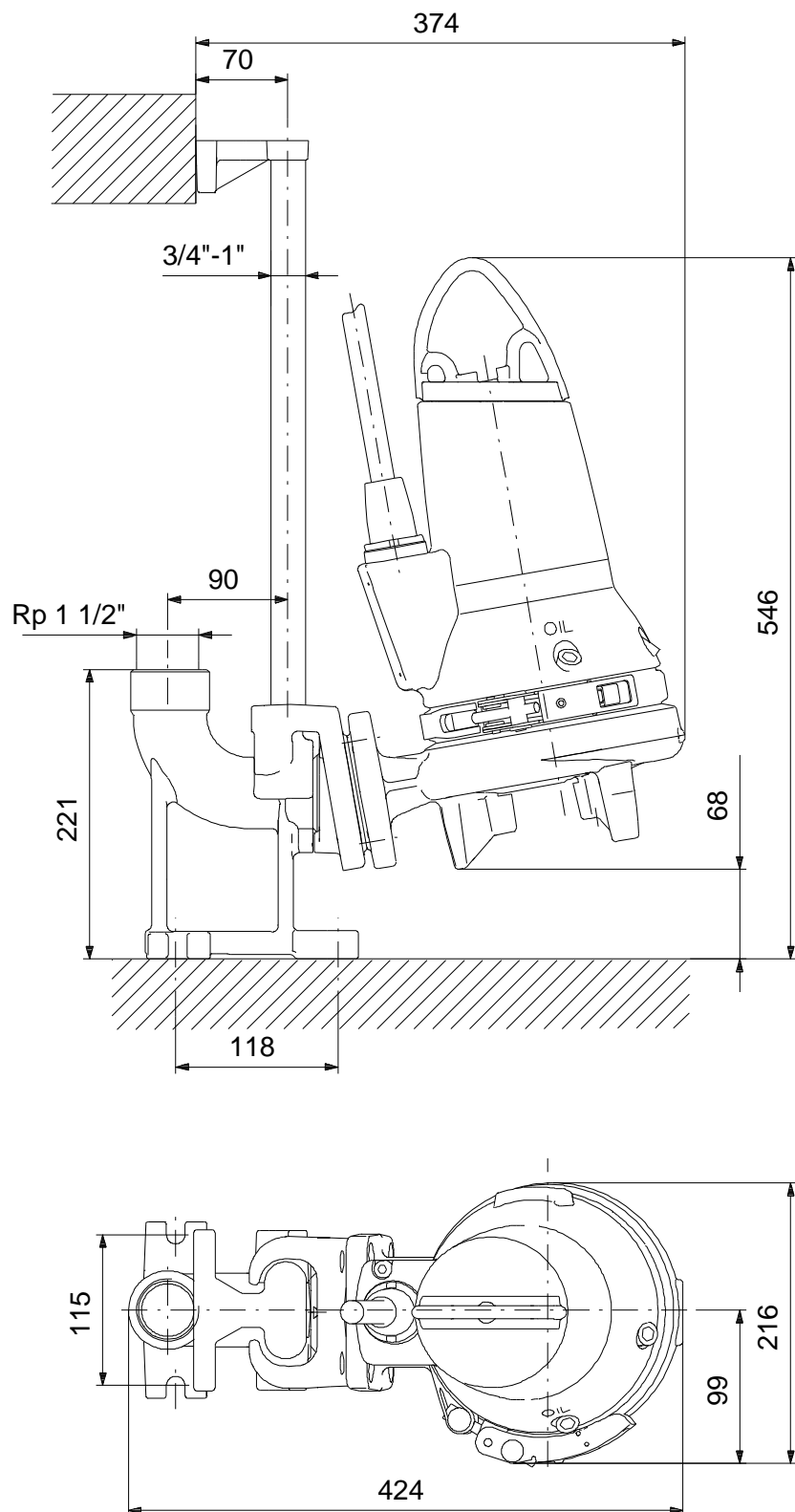
Popis	Hodnota
Typ kabelu:	LYNIFLEX
Typ kabelové koncovky:	NO PLUG
Řídící jednotky:	
Control box:	Není zahrnuta
Přídav. vstup/výstup:	External
Senzor vlhkosti:	bez vlhkost. idel
AUTOADAPT:	Ne
Jiné:	
Čistá hmotnost:	42 kg
Danish VVS No.:	391342111
Swedish RSK No.:	5885828
Finnish LVI No.:	4836101
Norwegian NRF no.:	9045799

96075897 SEG.40.09.2.50B 50 Hz



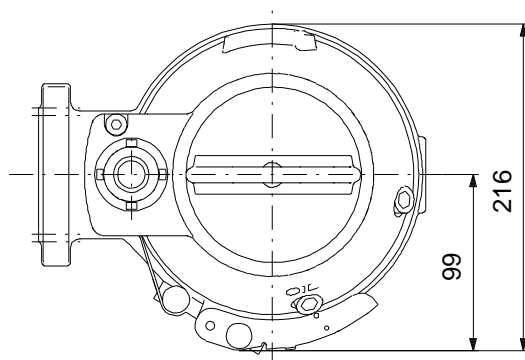
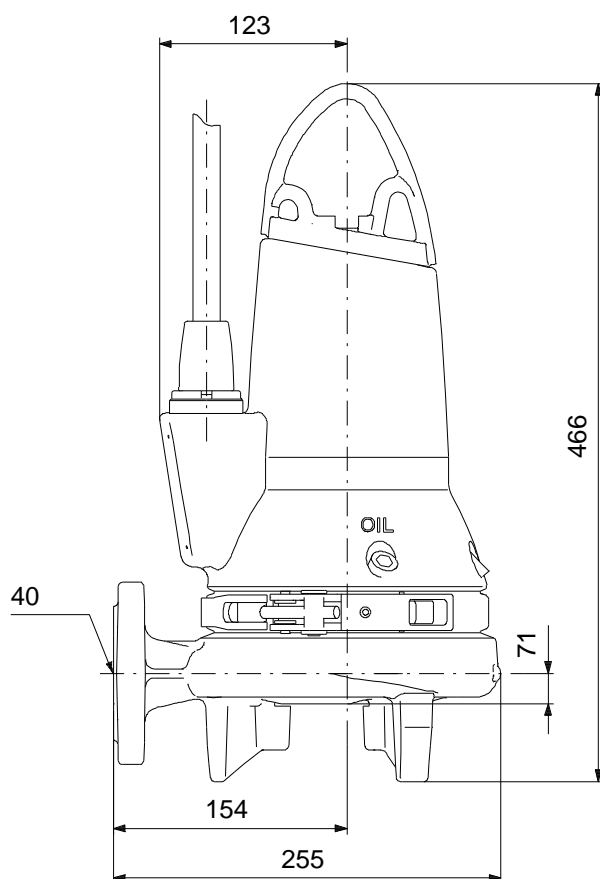
Poznámka! Všechny jednotky musí být v[mm] jestliže není uvedeno jinak.
Poznámka: tento zjednodušený rozměrový náčrtek nezobrazuje všechny detaily.

96075897 SEG.40.09.2.50B 50 Hz



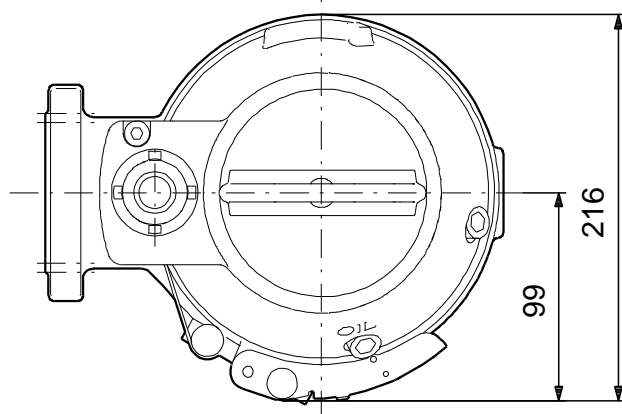
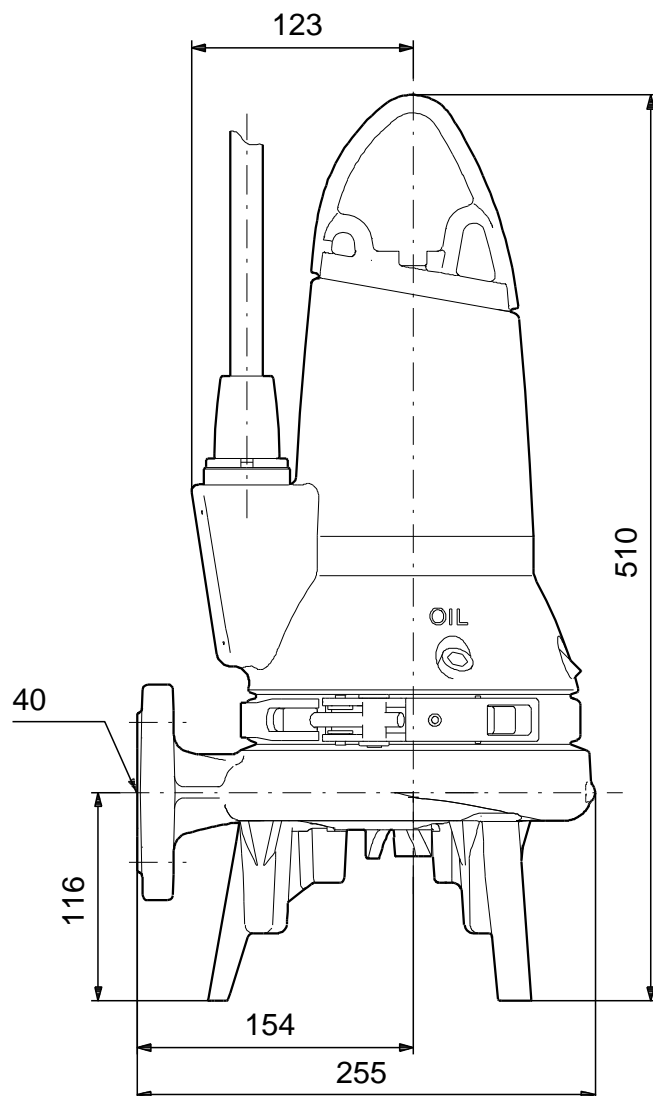
Poznámka! Všechny jednotky musí být v[mm] jestliže není uvedeno jinak.
Poznámka: tento zjednodušený rozměrový náčrtek nezobrazuje všechny detaily.

96075897 SEG.40.09.2.50B 50 Hz



Poznámka! Všechny jednotky musí být v[mm] jestliže není uvedeno jinak.
Poznámka: tento zjednodušený rozměrový náčrtek nezobrazuje všechny detaily.

96075897 SEG.40.09.2.50B 50 Hz



Poznámka! Všechny jednotky musí být v[mm] jestliže není uvedeno jinak.
Poznámka: tento zjednodušený rozměrový nártok nezobrazuje všechny detaily.

96075897 SEG.40.09.2.50B 50 Hz

